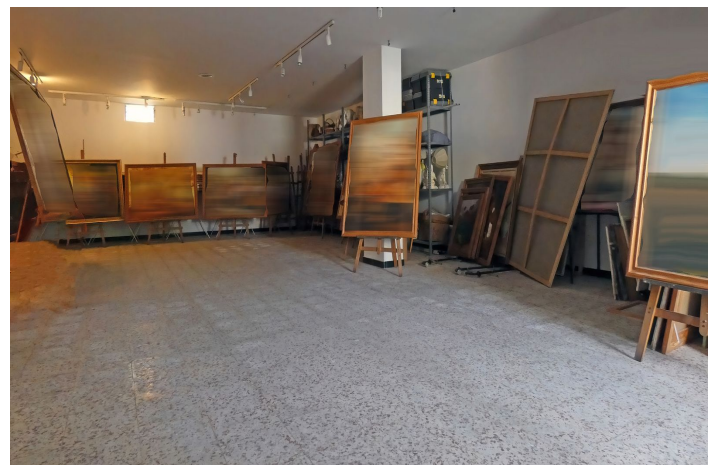


Adosada en venta en Coín, Coín

890.000 €

Referencia: R4246486 Dormitorios: 3 Baños: 2 Construido: 319m²



Valle del Guadalhorce, Coín

¡OPORTUNIDAD ÚNICA! Parcela comercial urbana en el centro de Coín.

Actualmente existe un edificio de 2 plantas compuesto por un local comercial y un apartamento de 319m² construidos en total sobre una parcela de 314m².

Es posible construir un total de 4 plantas aprovechando toda la parcela. El uso es tanto residencial como comercial por lo que sería posible construir apartamentos, casa, hotel, restaurante con patio, etc., ofreciendo mucha flexibilidad de usos.

Si desea más información, póngase en contacto con nosotros.

Características:

Características

Transporte cercano

Posición

Área comercial

Cerca de las tiendas

Cerca de las escuelas

Ciudad

Cocina

No equipado

Categoría

Inversión

Reventa

Orientación

Noroeste

Estado

Buen estado de conservación

Aparcamiento

Calle

Vistas

Vistas Urbanas

Calle

Muebles

Sin Amueblar

Servicios Públicos

Electricidad

Agua potable