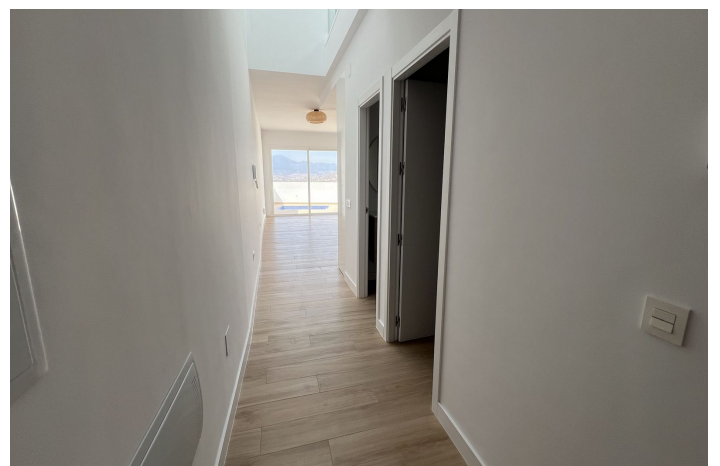


Adosada en venta en Alhaurín el Grande, Alhaurín el Grande

399.000 €

Referencia: R4709602 Dormitorios: 3 Baños: 3 Construido: 124m² Terraza: 101m²



Valle del Guadalhorce, Alhaurín el Grande

Esta casa adosada nueva es una auténtica joya. Situada cerca de tiendas y restaurantes, ofrece una magnífica vista del valle ya desde la entrada, preludio de la belleza que le espera en su interior.

Desde el primer paso en el interior, tus ojos serán atraídos por la vista del valle antes de vislumbrar una cocina abierta moderna totalmente equipada, con una encimera de Silestone, que ofrece funcionalidad y elegancia. Adyacente a la cocina, una amplia sala de estar se abre a una terraza con impresionantes vistas del valle, además de una piscina para refrescarse durante los calurosos días de verano. En este nivel, también encontrarás un dormitorio con baño en suite.

En la primera planta, te esperan dos luminosos dormitorios, cada uno con su propio baño. Una hermosa terraza te permitirá disfrutar aún más de la vista extraordinaria, ofreciendo magníficos atardeceres para contemplar al final de cada día. Desde allí, el acceso a la azotea te permitirá ganar altura y admirar aún más ampliamente los alrededores.

Esta casa está equipada con preinstalaciones para aire-acondicionado y para un jacuzzi en la azotea, ideal para relajarse mientras disfrutas de la vista. Además, se han instalado paneles solares fotovoltaicos, lo que demuestra un compromiso con la eficiencia energética y el uso de fuentes de energía renovable.

La construcción de alta calidad se refleja a través de los materiales utilizados, el aislamiento cuidadosamente implementado y el tratamiento a prueba de humedad con garantía, asegurando así una casa duradera y cómoda. Con abundante luz natural y vistas impresionantes, esta casa está lista para mudarse ya, ofreciendo un entorno de vida excepcional a sus futuros residentes.

Características:

Características

Transporte cercano
Terraza
Baño privado
Doble acristalamiento
Armarios ajustados
Solárium

Vistas

Vistas Panorámicas
Vistas Urbanas
Calle

Piscina

Piscina Privada

Aparcamiento

Calle

Orientación

Norte

Posición

Cerca de las tiendas
Cerca de las escuelas
Ciudad

Muebles

Opcional

Servicios Públicos

Electricidad
Agua potable
Calefacción de agua solar

Climatización

A/C pre instalado

Estado

Excelente

Cocina

Cocina Equipada

Categoría

Reventa