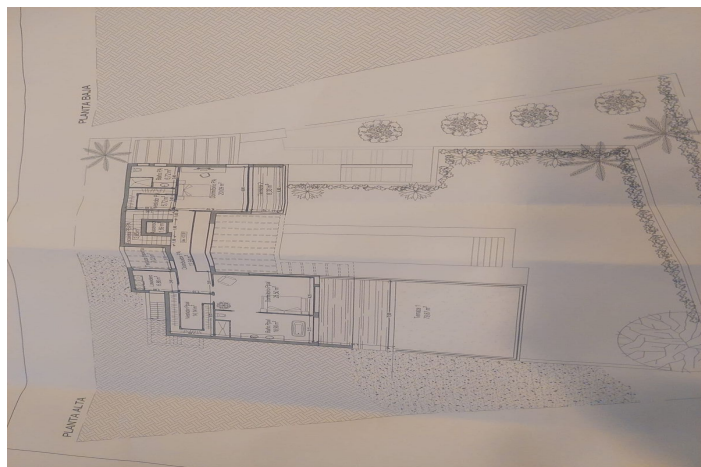
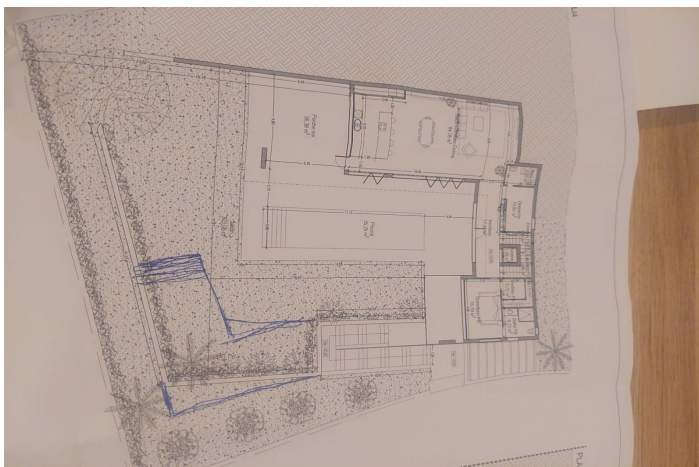




Terreno Urbano en venta en Coín, Coín

235.000 €

Referencia: R4312843 Terreno: 1.200m²



Planta Baja

Elemento	Superficie (m ²)
Almacén	1,08
Escalera PS-PA	3,85
Distribuidor PA	12,94
Dormitorio PA	20,09
W.C. PA	6,72
Baños PA	6,72
Dormitorio PPAL	25,50
W.C. PPAL	14,14
Baños PPAL	19,90
Lavadero	6,96
T. terraza 1	78,87
T. terraza 2	8,33
T. terraza trasera	7,02
TOTAL	117,51
TOTAL VIVIENDA	471,55

Planta Alta

Elemento	Superficie (m ²)
Almacén	1,08
Escalera PS-PA	3,85
Distribuidor PA	12,94
Dormitorio PA	20,09
W.C. PA	6,72
Baños PA	6,72
Dormitorio PPAL	25,50
W.C. PPAL	14,14
Baños PPAL	19,90
Lavadero	6,96
T. terraza 1	78,87
T. terraza 2	8,33
T. terraza trasera	7,02
TOTAL	117,51
TOTAL VIVIENDA	471,55





Valle del Guadalhorce, Coín

Oportunidad en Sierra de Coin. Doble terreno de 1200m² en Sierra Gorda a poca distancia de Coin Pueblo con todos los servicios al lado, a unos 30 minutos de Marbella y sus playa, teniendo también todas las ventajas de vivir en la naturaleza y la tranquilidad de la sierra. Sierra Gorda es una zona urbanizable in proceso de desarrollo, a punto de consolidarse, buen momento de inversión. Las dos parcelas de 600m² cada una se pueden vender por separado con precio a acordar. 0,25% de edificabilidad mas sótano y terrazas , un pre proyecto esta a disposición para tener un idea del potencial.