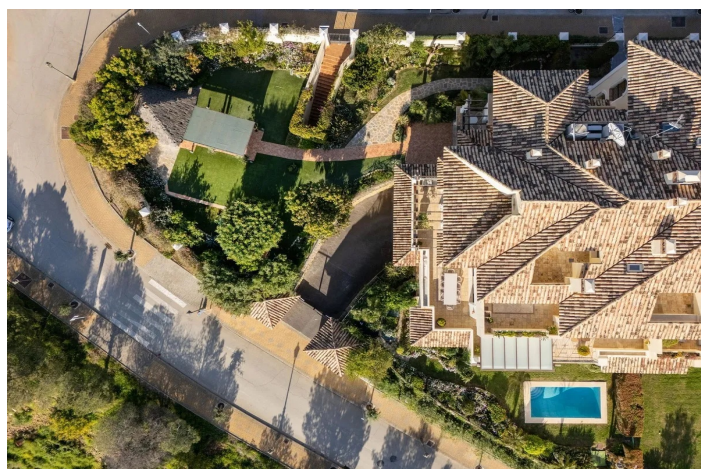




## Квартира на первом этаже для продажи в Алоха-Парк, Нуэва-Андалусия, Марбелья

1 990 000 €

Ссылка: R5005591 спальни: 3 ванная комната: 3 Размер участка: 609m<sup>2</sup> Размер сборки: 220m<sup>2</sup>  
terrassa: 150m<sup>2</sup>







## Коста дель Соль, Нуэва Андалусия

Эксклюзивная квартира с частным садом в Алоха Парк, Новая Андалусия Добро пожаловать в Алоха Парк, один из самых престижных жилых районов Новой Андалусии, Марбелья. Этот элитный комплекс, расположенный на пологом холме и окруженный пышными, красивыми ландшафтными садами, предлагает спокойную и безопасную среду в самом сердце долины гольфа. Алоха Парк предоставляет своим жителям исключительные удобства на территории, в том числе: Два больших открытых бассейна Крытый бассейн с подогревом Сауна и тренажерный зал Круглосуточная охрана и видеонаблюдение Ухоженные парковые зоны Отличное расположение: Идеально расположен всего в 10 минутах от пляжей и всех удобств и всего в 2 минутах от колледжа Алоха. Отель Алоха Парк, окруженный одними из лучших полей для гольфа на Коста-дель-Соль, предлагает спокойствие и удобство в одном из самых популярных районов Марбельи. Основные характеристики недвижимости: Эта уникальная квартира на первом этаже сочетает в себе преимущества пентхауса и виллы. Его возвышенное положение позволяет насладиться захватывающим панорамным видом на море, горы и побережье, а частный сад добавляет редкую нотку эксклюзивности. Внутренняя площадь: 220 м<sup>2</sup> Террасы: 150 м<sup>2</sup> Частный сад с отдельной площадкой для барбекю Частный бассейн Просторная гостиная и большая кухня Возможна установка до 4 спален. Частная парковка и кладовая Эта замечательная резиденция предлагает идеальное сочетание элегантности, комфорта и жизни на свежем воздухе – идеальный дом для тех, кто ищет уединение, пространство и захватывающие виды в одном из самых эксклюзивных районов Марбельи.



## Характеристики:

### Функции

Частная терраса  
Хранилище  
Барбекю

### Виды

Море  
Гора  
Панорамный

### Бассейн

Частный

### Сад

Частный

### Ориентация

Юго -запад

### Параметр

Рядом с гольфом  
Frontline Golf

### Мебель

Полностью меблирован

### Безопасность

Закрытый комплекс  
24 -часовая безопасность

### Климат -контроль

Кондиционер

### Состояние

Отличный

### Кухня

Полностью оснащен

### Стоянка

Частный