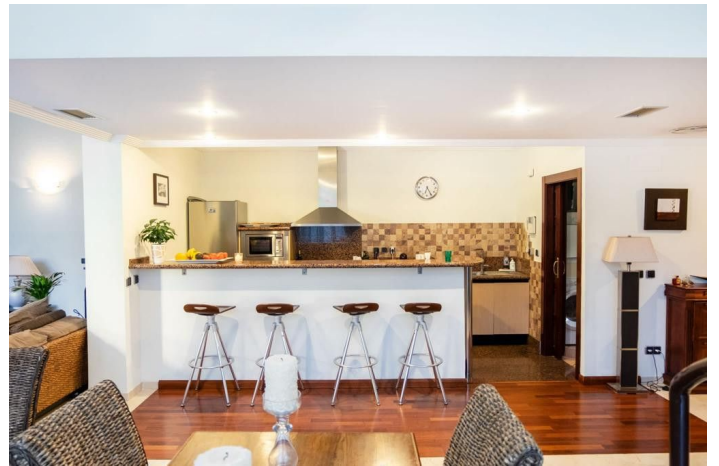




## Villa - Chalet en alquiler en Puerto Banús, Marbella West

7.500 - 7.500 €

Referencia: R4979059    Dormitorios: 3    Baños: 5    Terreno: 390m<sup>2</sup>    Construido: 340m<sup>2</sup>    Terraza: 10m<sup>2</sup>





## Costa del Sol, Puerto Banús

DISPONIBLE A PARTIR DEL 1 DE JULIO

Chalet en alquiler en Bahía de Banus, Marbella con 3 dormitorios, 3 baños, 3 baños en suite y 1 aseo, con privada piscina, garaje comunitario (2 plazas) y privado jardín. Respecto a las dimensiones, la propiedad presenta 340 m<sup>2</sup> construidos, 390 m<sup>2</sup> de parcela, 330 m<sup>2</sup> en interior y 10 m<sup>2</sup> de terraza. Tiene las siguientes características primera línea de playa, servicios cercanos, transporte cercano, aire acondicionado, completamente amueblado, cocina totalmente equipada, trastero, chimenea, jacuzzi, sauna, gimnasio, entrada de seguridad, cristal doble, videoportero, barbacoa, servicio de seguridad 24h, aseo para invitados, terraza privada, cocina equipada, salón, suelos de parquet, persianas de seguridad, sistema domótico, lavadero, armarios empotrados, comunidad cerrada, vistas al jardín, vistas a la piscina, lado playa, portero, suelo radiante (parcial), parque infantil cercano, cerca de playa / mar, cerca del golf, terraza descubierta, puertas de cristal, cocina americana, excelente estado, tiendas cerca, cerca de la ciudad, cerca del puerto, colegios cerca, cámaras de vigilancia, aire acondicionado individual, puerta blindada y aerotermia.



## Características:

### Características

Transporte cercano  
Terraza  
Trastero  
Baño privado  
Doble acristalamiento  
Armarios ajustados  
Gimnasia  
Sauna  
Sala de servicios  
Piso de madera  
Jacuzzi  
Barbacoa  
Domotica

### Vistas

Jardín  
Piscina

### Piscina

Piscina Privada

### Jardin

Jardín Privado

### Categoría

Frente a la playa  
Lujo

### Orientación

Sur

### Posición

Junto a la playa  
Cerca del puerto  
Cerca del mar  
Cerca de las tiendas  
Cerca de la ciudad  
Cerca de las escuelas  
Frente a la playa

### Muebles

Completamente Amueblada

### Seguridad

Seguridad de 24 horas  
Teléfono de entrada

### Calificación energética

A

### Climatización

Aire acondicionado  
Hogar

### Estado

Excelente

### Cocina

Cocina Equipada  
Parcialmente equipado

### Aparcamiento

Comunal

### CO2 Emission Rating

A