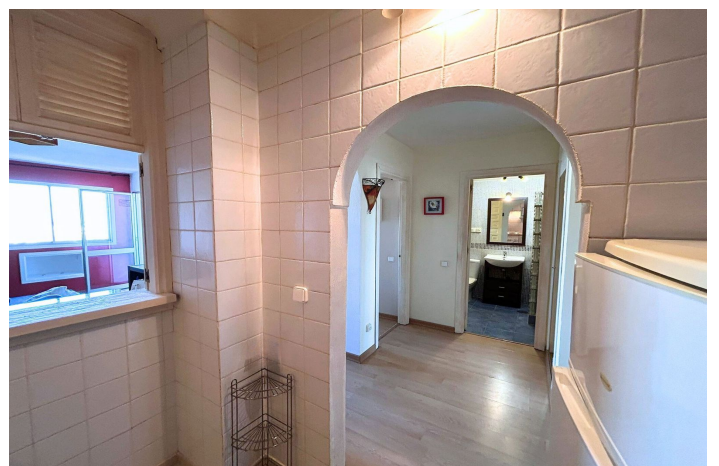
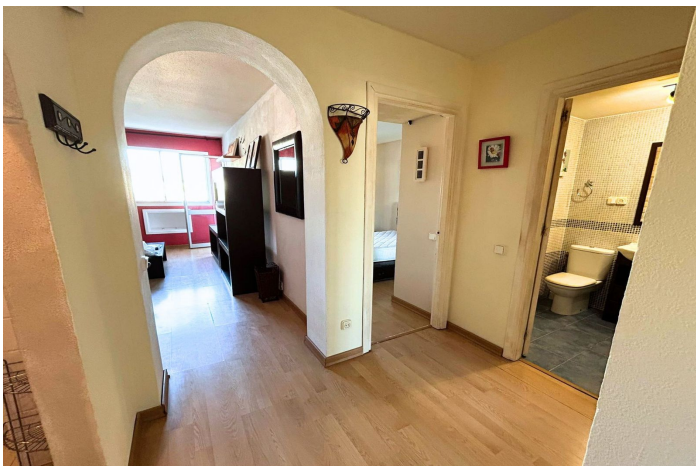


Apartamento Planta Media en venta en Torrequebrada, Benalmádena

186.000 €

Referencia: R4934107 Dormitorios: 1 Baños: 1 Construido: 57m²



Costa del Sol, Torrequebrada

Este acogedor piso, ubicado en una planta media en Torreblanca, es ideal para quienes buscan tranquilidad, comodidad y vistas espectaculares. Gracias a su orientación este, el piso goza de una excelente luminosidad durante todo el día.

La propiedad dispone de una cocina independiente y un amplio salón-comedor con grandes ventanales que ofrecen impresionantes vistas al mar y la montaña. Además, el salón cuenta con acceso a un pequeño balcón con vistas panorámicas perfectas para disfrutar del entorno.

El piso cuenta con un dormitorio con armario empotrado y una caja fuerte, así como un baño completo con ducha. Todo el edificio está en excelente estado y se mantiene en óptimas condiciones. La comunidad tiene un parking con barrera automática, piscina comunitaria y sistema de seguridad con cámaras.

La cuota mensual de comunidad es de 75€, el IBI es de 200€ anuales (incluyendo el coste de residuos) y el consumo de agua es de solo 3€ al mes.

No pierdas la oportunidad de vivir en un entorno tranquilo, bien comunicado y con todos los servicios a tu alcance. ¡Ven a verlo!

Le informamos que los honorarios profesionales de nuestra agencia ya están incluidos en el precio de la venta, por lo que no debe pagar ningún tipo de gastos de gestión o asesoramiento inmobiliario.

En cumplimiento del decreto de la Junta de Andalucía 218-2005 del 11 de octubre, se informa a los clientes que los gastos notariales, registrales e IVA., no están incluidos en el precio. Le recordamos que como consumidor tiene derecho a que se le informe y entregue la documentación informativa que corresponda, según el caso, en base a lo dispuesto en el "Decreto 218/05 de 11 de octubre que regula el Reglamento de Información al Consumidor en la compra-venta y arrendamiento de viviendas en Andalucía."

La información proporcionada es orientativa, no vinculante y no tiene valor contractual. Dicha información puede haber sufrido modificaciones que aún no se han incorporado.

Le sugerimos que se ponga en contacto con nosotros para obtener la información más reciente y/ o confirmar la información aquí expuesta

Características:

Características

Elevar

Estado

Buen estado de conservación

Cocina

Cocina Equipada

Aparcamiento

Comunal

Orientación

Oeste

Piscina

Comunal

Jardin

Comunal

Vistas

Mar

Montaña

Muebles

Completamente Amueblada

Seguridad

Sistema de alarma

Teléfono de entrada

Caja fuerte