

Пентхаус на продажу в Эдифио Астиги, Пуэбло Кастильо, Фуэнхирола

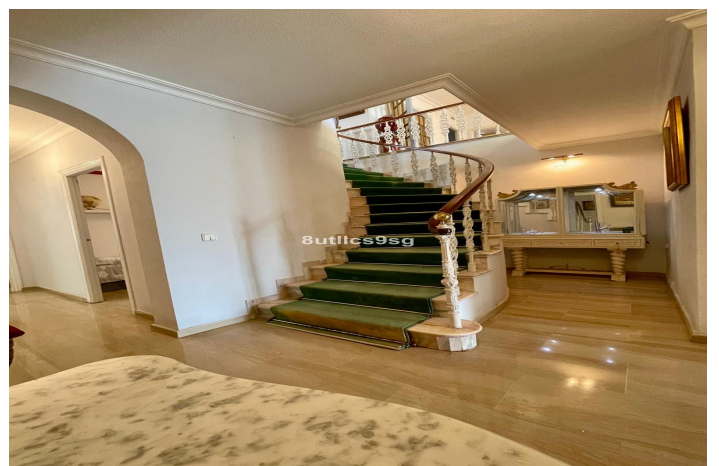
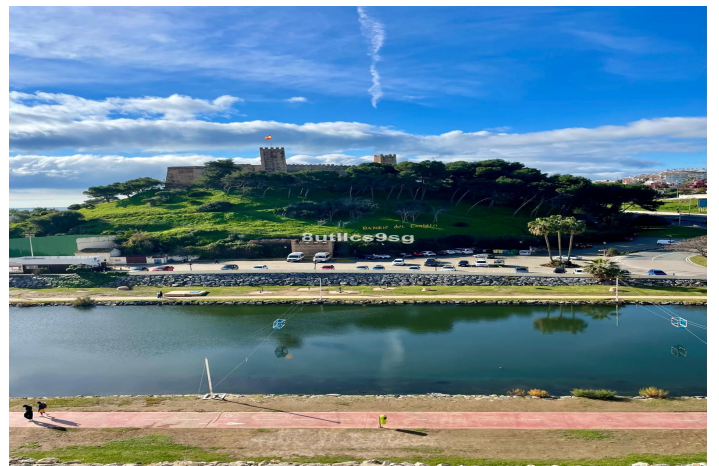
1 275 000 €

ванная комната:

Ссылка: R4927012

спальни: 4 3

Размер сборки: 369m² терраса: 112m²



Costa del Sol, Fuengirola

Этот эксклюзивный дуплексный пентхаус, расположенный в Фуэндиrole, Малага, предлагает идеальное сочетание комфорта и привилегированного места. Всего в нескольких шагах от пляжа и с близким доступом к магазинам и удобствам, эта собственность выделяется своим потрясающим панорамным видом и просторным дизайном, который идеально подходит для тех, кто ищет дом в одном из самых востребованных областей Коста-дель-Соль.

Этот дуплексный пентхаус с построенной площадью 369 м² и террасой в 112 м² имеет четыре просторные спальни и три ванные комнаты, одна из которых - En Suite. Интерьеры предназначены для максимизации функциональности и комфорта, с мраморными и керамическими полами, обеспечивающими элегантное и долговечное прикосновение. Кухня полностью оборудована, в то время как гостиная открывается на крытую террасу с видом на море и замок Сохаил.

Собственность включает в себя кондиционер, солнечные батареи и сказочную зону барбекю, а также практическую прачечную и встроенные шкафы. Все в отличном состоянии, обеспечивая высококачественный жилой опыт. Кроме того, в пентхаусе есть частный гараж, предлагающий дополнительное удобство и безопасность.

Этот пентхаус расположен в урбанизации с коммунальным бассейном и садами, стратегически расположен. Его близость к удобствам и его расположению в прибрежной зоне делают эту собственность непревзойденным вариантом для тех, кто ищет эксклюзивный образ жизни на Коста -дель -Соль.

Характеристики:

Функции

Покрытая терраса
Ванная комната
Мраморные полы
Приспособленные шкафы
Барбекю

Виды

Море
Панорамный

Бассейн

Коммунальный

Стоянка

Частный

Ориентация

Юго -запад

Параметр

Пляжный
Рядом с магазинами

Кухня

Полностью оснащен

Энергетический рейтинг

E

Климат -контроль

Кондиционер

Состояние

Отличный

Сад

Коммунальный

CO2 Рейтинг выбросов

E