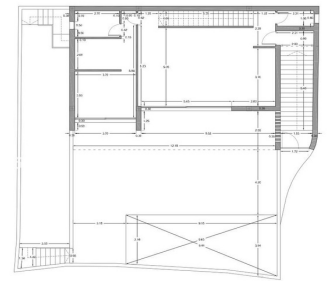
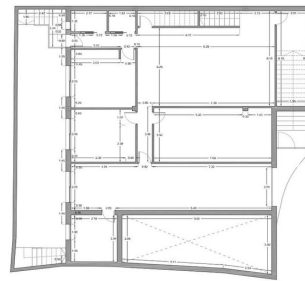




# Terreno Urbano en venta en Benalmadena Pueblo, Benalmádena

295.000 €

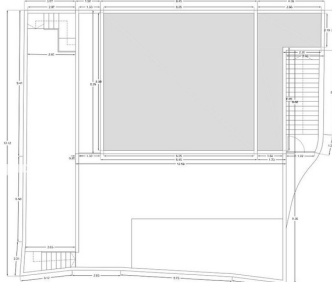
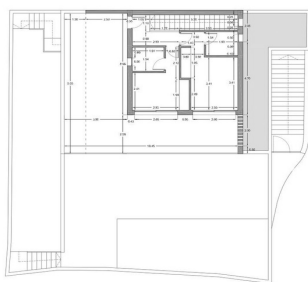
Referencia: R4927423 Terreno: 290m<sup>2</sup>



Planta Baja, Unidad 1 de 100

Planta Baja, Unidad 2 de 100

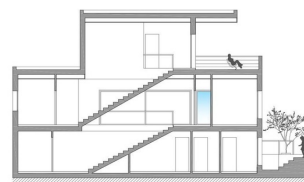
05/



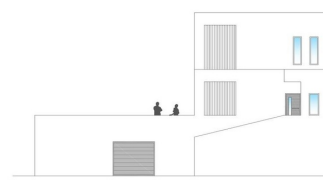
Planta Baja, Unidad 3 de 100

Planta Baja, Unidad 4 de 100

06/



Sección 1 de 100



Sección 2 de 100

- Planta Baja, Unidad 1 de 100
- Planta Baja, Unidad 2 de 100
- Planta Baja, Unidad 3 de 100
- Planta Baja, Unidad 4 de 100
- Planta Baja, Unidad 5 de 100
- Planta Baja, Unidad 6 de 100
- Planta Baja, Unidad 7 de 100
- Planta Baja, Unidad 8 de 100
- Planta Baja, Unidad 9 de 100
- Planta Baja, Unidad 10 de 100



Sección 3 de 100

07/



## Costa del Sol, Benalmadena Pueblo

Parcela edificable con proyecto en Rancho Domingo, Benalmádena Pueblo. Ubicación muy atractiva en una parcela de esquina al final de una calle sin salida cerca del pueblo con todo tipo de servicios. El proyecto que está listo para la licencia de construcción consiste en una villa independiente con piscina privada y garaje. Está desarrollado para tener sótano, planta baja y primer piso, con garaje para dos vehículos y piscina. Se ha orientado de manera que las vistas principales se dirijan a los puntos donde no hay edificaciones, aumentando así la sensación de privacidad. Planta sótano con gimnasio, trasteros, cuarto de instalaciones, cuarto de plancha, bodega, baño 1, lavadero, garaje y patio. Superficie útil total de sótano 223,97 m<sup>2</sup>. Planta baja con salón, comedor, cocina, dormitorio principal, baño 2, vestidor, aseo, pasillo, entrada cubierta, porche cubierto y piscina. Superficie útil total planta baja 212,43 m<sup>2</sup>. Superficie construida cerrada en planta baja 89,60 m<sup>2</sup>. Planta primera con dormitorio 1, dormitorio 2, recibidor, baño 3, baño 4, terraza cubierta y terraza descubierta. Superficie útil total planta primera 83,10 m<sup>2</sup>. Superficie construida cerrada planta primera 46,91 m<sup>2</sup>. Superficie útil total proyectada 519,50 m<sup>2</sup>. Superficie construida total computable a nivel urbanístico 136,51 m<sup>2</sup>. La edificación proyectada se ubica en un entorno urbano consolidado de la urbanización. Las parcelas de la zona están construidas o en proceso de construcción.



## Características:

### Orientación

Sur  
Oeste  
Sudeste  
Suroeste

### Vistas

Jardín  
Vistas Urbanas  
Calle

### Posición

Cerca del golf  
Urbanización  
Cerca de las tiendas  
Cerca de la ciudad  
Cerca de las escuelas  
Ciudad  
Aldea  
Pueblo de montaña

### Estado

Buen estado de conservación  
Excelente

### Categoría

Inversión  
Fuera del plan  
Reventa  
Con permiso de planificación