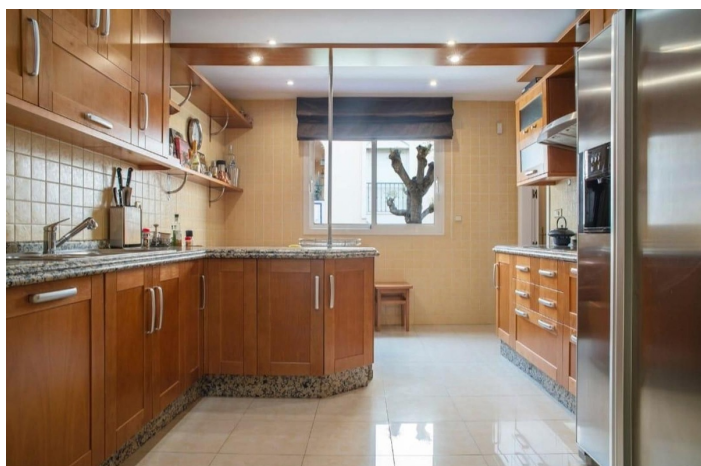




Apartamento Planta Baja en alquiler en The Golden Mile, Marbella Centro

6.000 - 6.000 €

Referencia: R4901599 Dormitorios: 3 Baños: 3 Construido: 272m² Terraza: 26m²





Costa del Sol, La Milla de Oro

Convenientemente situado a pocos minutos de las atracciones más populares de Marbella como Puente Romano, Marbella Club, Boho Restaurant & Hotel, supermercados, restaurantes, cafeterías y playas impresionantes, esta residencia combina lo mejor de ambos mundos-accesibilidad y serenidad. ¡Comunidad cerrada, seguridad 24/7! Este complejo cerrado está diseñado para ofrecer una mezcla perfecta de lujo y privacidad con 24/7, seguridad de 3 niveles. Las amplias ventanas y la terraza dan a un jardín privado con un exuberante paisaje verde y una piscina brillante, proporcionando un oasis de calma en medio de la vibrante energía de Marbella. Una casa de ensueño: Con una impresionante superficie de 298 metros cuadrados, este espacioso apartamento es ideal para aquellos que valoran el espacio personal. La cuidada distribución separa la suite principal, con su propio vestidor, de los dos dormitorios adicionales, cada uno con baño en suite. Lo más destacado del baño principal es el exquisito suelo de piedra brasileña y los acabados de las paredes, que añaden un toque de opulencia a su rutina diaria. Calidad y estilo atemporal: Este ático destaca por su sólida construcción y sus acabados de alta calidad en mármol, ónix y piedras naturales. Su diseño clásico refleja el auténtico estilo español, una joya rara en comparación con los complejos modernos de hoy en día. Servicios del complejo: El complejo residencial cuenta con una espectacular piscina, jardines perfectamente cuidados y seguridad de primer nivel. El sistema de riego automático y el excelente mantenimiento le permiten dejar la propiedad durante largos periodos de tiempo con total tranquilidad. Póngase en contacto con nosotros para concertar una visita.



Características:

Características

Terraza
Elevar
Transporte cercano
Terraza
Baño privado
Piso de mármol
Doble acristalamiento
Recepción las 24 horas
Armarios ajustados
Wifi
Sótano
Fibra óptica

Vistas

Jardín
Piscina

Muebles

Sin Amueblar

Seguridad

Complejo cerrado
Seguridad de 24 horas
Persianas
Teléfono de entrada

Categoría

Lujo

Orientación

Oeste
Suroeste

Posición

Cerca del golf
Urbanización
Cerca de las tiendas
Cerca de la ciudad
Cerca de las escuelas

Cocina

Cocina Equipada

Aparcamiento

Parking Subterráneo
Cochera
Comunal

Climatización

Aire acondicionado

Estado

Buen estado de conservación

Jardin

Comunal
Jardín Privado

Servicios Públicos

Electricidad