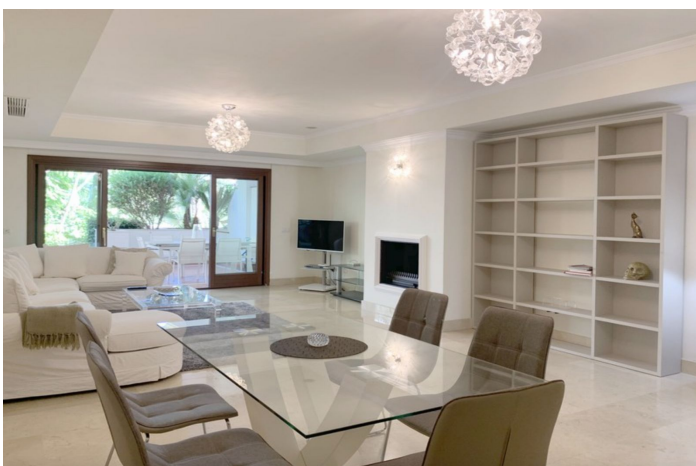


Apartamento Planta Baja en venta en The Golden Mile, Marbella Centro

895.000 - 3.500 €

Referencia: R4058563 Dormitorios: 2 Baños: 2 Terreno: 35m² Construido: 170m² Terraza: 46m²



Costa del Sol, The Golden Mile

PRECIO REDUCIDO - PARA VENTA RÁPIDA

¡Hermoso - lujoso apartamento de esquina en la impresionante urbanización "Lomas del Rey" en la Milla de Oro! Este apartamento consta de dos amplios dormitorios con baños en suite, aseo de invitados, amplia cocina con comedor, acogedor salón con chimenea, amplia terraza y jardín. Todas las habitaciones tienen aire acondicionado y calefacción por suelo radiante.

Situado dentro de un exclusivo complejo de lujo que consta de más de 25.000 m² de jardines, impresionantes vistas al mar Mediterráneo, piscinas, parque infantil, vigilancia de seguridad 24 horas, servicio de mantenimiento y privacidad asegurada...

Acabados de la más alta calidad: apartamentos o dúplex de dos, tres y cuatro dormitorios con tres, cuatro o cinco baños bellamente alicatados en mármol de estilo mediterráneo, bañeras de hidromasaje empotradas, amplias y espectaculares vistas desde los balcones y terrazas, algunos de más de 200 m². Todos los apartamentos cuentan con una cocina SIEMENS completamente equipada y disponen de calefacción por suelo radiante en toda la vivienda, aire acondicionado frío/calor DAIKIN, carpintería exterior de doble acristalamiento fabricada con madera de iroko tratada. Los áticos cuentan con un jacuzzi privado dentro del balcón, un jardín privado en la azotea, garaje de dos plazas y trastero. Completamente terminado y listo para entrar a vivir.

Dentro de una ubicación privilegiada Lomas del Rey se encuentra dentro de la exclusiva Milla de Oro de Marbella, frente a Puente Romano y a 800 metros de la playa, a sólo 3 minutos del famoso puerto de Puerto Banús y a 5 minutos del centro de Marbella. Tiene acceso/salida directa a la autopista principal (salida 181B Nagüeles) y está a sólo 10 minutos de ocho populares campos de golf. Completa con "Licencia de Primera Ocupación";

Cerca de su casa: El aeropuerto de Málaga a tan sólo 30 minutos y a una media de 3 horas de vuelo de la mayoría de las grandes ciudades europeas. El tren de alta velocidad (AVE) conecta ahora Málaga y Madrid en dos horas y media. Todo ello, hace de Lomas del Rey un lugar privilegiado para vivir, descansar y jugar.

Servicios de conserjería y limpieza y seguridad 24 horas. Ubicación inmaculada; cerca hay colegios internacionales, supermercados, la playa y el exclusivo Hotel Puente Romano, con los mejores restaurantes de Marbella (Leña, Nobu, Sea Grill, Celicioso y Bibo Marbella by Dani García). Hay fácil acceso a la autopista principal, y sólo 40 minutos al aeropuerto de Málaga. Puerto Banús y el centro de Marbella están a 5 minutos en coche. El apartamento viene con muebles y decoración exclusivos, con 2 plazas de aparcamiento en el garaje subterráneo.

Playas cercanas: Puerto Banús, Playa del Ancón, Playa de Nagüeles

Campos de Golf cercanos: Aloha Golf Club, Real Club Las Brisas, Magna Marbella Golf, Los Naranjos Golf Club, La Quinta Golf, Real Club Guadalmina, Río Real Golf, Santa Clara Golf

Hoteles cercanos: Puente Romano, Marbella Club

Centros comerciales cercanos: El Corte Inglés Puerto Banús, Centro Comercial Marina Banús, Parque Comercial La Cañada

Restaurantes cercanos: La Meridiana del Alabardero, Lobito de Mar, Villa Tiberio, Masala, Cabaña Nagüeles

Puertos cercanos: Puerto Banús, Puerto Deportivo Marbella, Puerto Cabopino

Colegios cercanos: María Auxiliadora I (Salesianas), Aloha College, Les Roches International School, Colegio Swans International, British School Marbella

Ocio cercano: Casino Marbella, Ascari Race Resort, La Suite (Puente Romano), Cines Teatro Goya

Características:

Características

Terraza
 Elevar
 Transporte cercano
 Terraza
 TV satelital
 Trastero
 Baño privado
 Piso de mármol
 Doble acristalamiento
 Recepción las 24 horas
 Armarios ajustados
 Wifi
 Sala de servicios
 Domotica
 Cerca de la mezquita
 Sótano
 Fibra óptica
 Acceso para personas con movilidad reducida

Vistas

Jardín
 Piscina

Piscina

Comunal
 Con Calefacción
 Piscina para niños

Jardín

Comunal
 Jardín Privado

Servicios Públicos

Electricidad
 Agua potable

Orientación

Sur
 Sudeste

Posición

Cerca del golf
 Urbanización
 Cerca del mar
 Cerca de las tiendas
 Cerca de la ciudad
 Cerca de las escuelas

Muebles

Completamente Amueblada

Seguridad

Complejo cerrado
 Seguridad de 24 horas
 Persianas
 Teléfono de entrada
 Caja fuerte

Categoría

Casas de vacaciones
 Inversión
 Negociar
 Golf
 Lujo
 Reventa
 Contemporáneo

Climatización

Aire acondicionado
 Fría de aire acondicionado
 A/C caliente
 U/F Calefacción
 Baños u/f/h

Estado

Buen estado de conservación
 Excelente

Cocina

Cocina Equipada

Aparcamiento

Párking Subterráneo
 Cochera
 Párking Privado
 More Than One