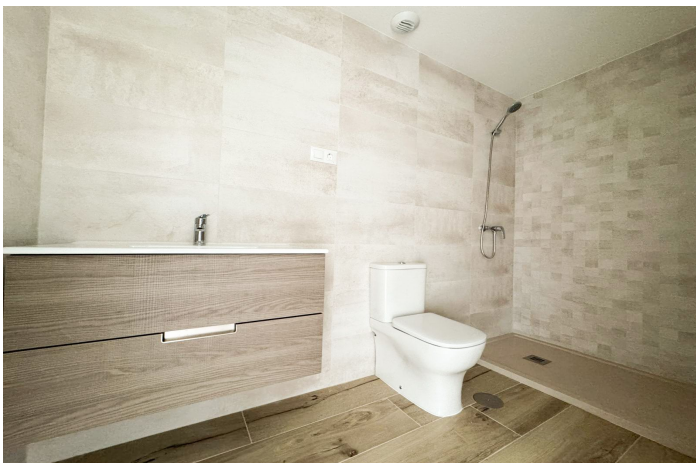


# Apartamento Planta Media en venta en Nueva Andalucía, Marbella West

597.000 €

Referencia: R4907341    Dormitorios: 3    Baños: 2    Construido: 101m<sup>2</sup>    Terraza: 20m<sup>2</sup>





## Costa del Sol, Nueva Andalucía

Apartamento recién terminado en Nueva Andalucía, Marbella. Situado en una de las zonas más cotizadas y con más futuro. Rodeado de amplias avenidas, grandes zonas ajardinadas, cerca del golf y de la playa, a pocos minutos de Puerto Banús y con todos los servicios para hacer la vida más cómoda.

Este apartamento consta de 3 dormitorios, 2 baños, uno de ellos en suite en el dormitorio principal. La cocina es abierta, y conduce a la amplia y luminosa sala de estar y comedor.

Situado en la 5ª planta con fantásticas vistas de la montaña de La Concha y el patio de abajo.

El apartamento está bien situado en el corazón de Nueva Andalucía, a poca distancia de supermercados, restaurantes, bares y todos los servicios.

Las excelentes instalaciones comunitarias incluyen una piscina panorámica en la azotea, un gimnasio, amplias terrazas con zonas de estar y hermosos jardines. La comunidad también cuenta con servicios de conserjería durante todo el día. El apartamento cuenta con dos plazas de aparcamiento subterráneo y un trastero.

Fácil acceso a Puerto Banús, el valle del golf de Marbella y todas las principales atracciones de la Costa del Sol.

Póngase en contacto con nosotros para más información o para concertar una visita.

## Características:

### Características

Terraza

Transporte cercano

Terraza

Trastero

Baño privado

Armarios ajustados

### Vistas

Montaña

Patio

Vistas Urbanas

### Piscina

Comunal

### Jardín

Comunal

### Servicios Públicos

Electricidad

### Orientación

Noroeste

### Posición

Urbanización

Cerca de las tiendas

Ciudad

### Muebles

Sin Amueblar

### Seguridad

Complejo cerrado

### Categoría

Reventa

### Climatización

Aire acondicionado

### Estado

Excelente

### Cocina

Cocina Equipada

### Aparcamiento

Parking Subterráneo