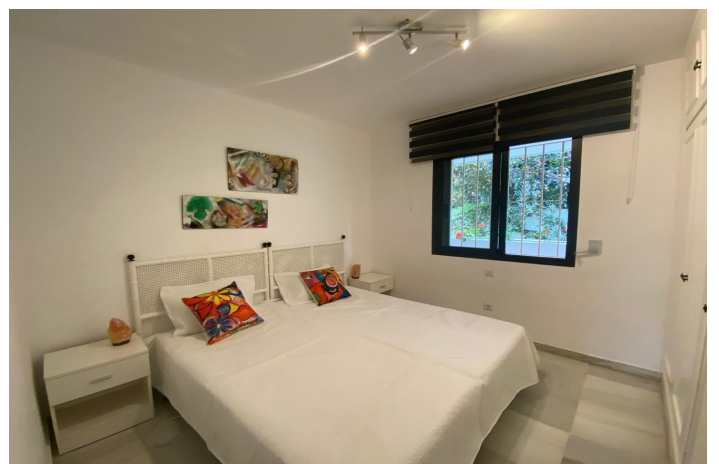


Apartamento Planta Media en alquiler en Puerto Banús, Marbella West

1.800 - 1.800 €

Referencia: R4893850 Dormitorios: 2 Baños: 2 Construido: 113m²



Costa del Sol, Puerto Banús

Ubicado en el vibrante corazón de Puerto Banús, este encantador apartamento ofrece una maravillosa experiencia de vida para aquellos que buscan una combinación de comodidad y conveniencia. Con su ubicación privilegiada, esta propiedad proporciona fácil acceso al estilo de vida animado de Marbella, ofreciendo un refugio tranquilo en medio de la energía vibrante de la Costa del Sol. El apartamento es un acogedor y elegante refugio, perfecto para aquellos que desean disfrutar del encanto de esta famosa zona.

El apartamento está cuidadosamente diseñado, con dos amplias habitaciones y dos baños bien equipados, ideales para la vida moderna. Con 113m² de espacio, hay mucho espacio para relajarse y entretenerse. La piscina y el jardín comunitario ofrecen una escapatoria tranquila, mientras que el garaje privado asegura comodidad y seguridad. El apartamento viene completamente amueblado, y la cocina está bien equipada, lo que lo hace listo para mudarse.

El apartamento está diseñado para el confort y la comodidad, con aire acondicionado y calefacción central para garantizar un ambiente agradable durante todo el año. También tiene entrada segura y forma parte de una comunidad cerrada, ofreciendo tranquilidad. Los espacios de vida se complementan con una terraza privada y una terraza cubierta, con hermosas vistas del jardín y la piscina comunitarios. Los armarios empotrados ofrecen un amplio espacio de almacenamiento, mientras que el comedor y la sala de estar son perfectos para disfrutar de noches tranquilas o recibir invitados.

Idealmente ubicado cerca de una variedad de servicios, este apartamento es perfecto para aquellos que aprecian la conveniencia. Está a poca distancia de tiendas, restaurantes, enlaces de transporte y escuelas, lo que lo convierte en una excelente opción para familias y profesionales. La playa, los campos de golf y un parque infantil también están cerca, lo que ofrece una variedad de actividades de ocio. Con su excelente estado y fantástica ubicación, este apartamento ofrece una excelente oportunidad para experimentar la vida en Puerto Banús.

Características:

Características

Terraza

Transporte cercano

Terraza

Armarios ajustados

Vistas

Jardín

Piscina

Piscina

Comunal

Jardin

Comunal

CO2 Emission Rating

D

Orientación

Sur

Posición

Cerca del puerto

Cerca del mar

Cerca de las tiendas

Cerca de la ciudad

Cerca de las escuelas

Muebles

Completamente Amueblada

Aparcamiento

Parking Privado

Climatización

Aire acondicionado

Calefacción central

Estado

Buen estado de conservación

Cocina

Cocina Equipada

Parcialmente equipado

Calificación energética

C