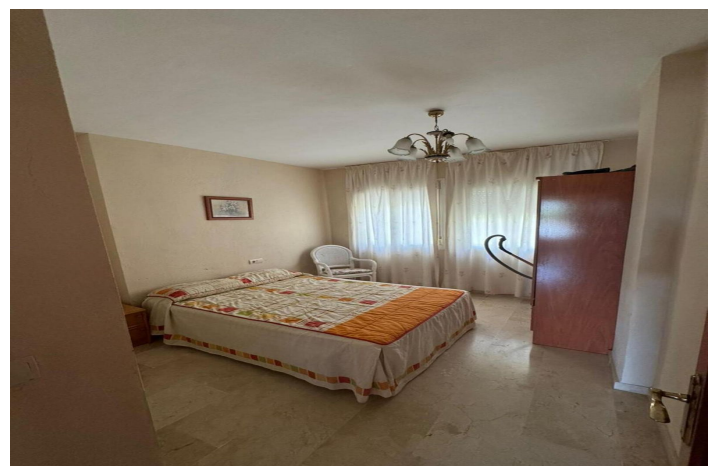


Apartamento Planta Media en alquiler en Benalmádena, Benalmádena

1.200 - 1.200 €

Referencia: R4901308 Dormitorios: 2 Baños: 2 Construido: 93m² Terraza: 15m²



Costa del Sol, Benalmádena

Acogedor piso en alquiler de corta temporada hasta junio de 2025 en Benalmádena en Urbanización Nueva Torrequebrada.

La vivienda está amueblada y equipada. Dispone de 2 dormitorios y 2 baños, cocina amueblada y equipada.

Salón amplio y luminoso. La terraza con vistas al jardín y al mar.

Características:

Características

Transporte cercano

Vistas

Mar

Jardín

Piscina

Comunal

Jardín

Comunal

Orientación

Suroeste

Posición

Área comercial

Cerca del golf

Urbanización

Cerca del mar

Cerca de las escuelas

Muebles

Completamente Amueblada

Aparcamiento

Cochera

Climatización

Aire acondicionado

Hogar

Estado

Buen estado de conservación

Cocina

Cocina Equipada

Servicios Públicos

Electricidad