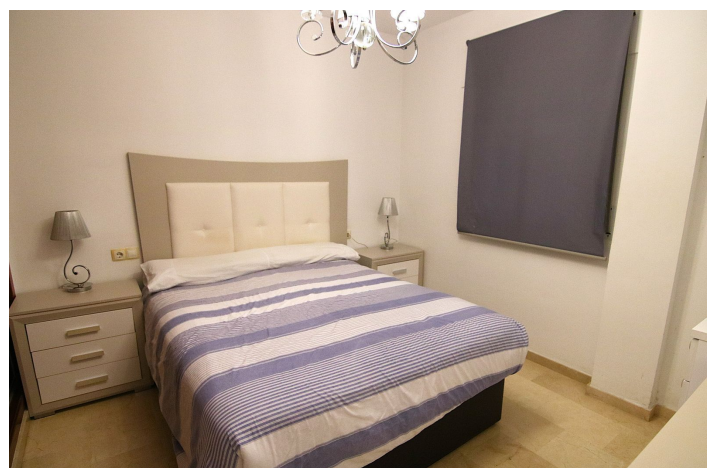


Apartamento Planta Media en venta en Coín, Coín

186.900 €

Referencia: R4896556 Dormitorios: 2 Baños: 1 Construido: 71m²



Valle del Guadalhorce, Coín

✓ 2 Habitaciones | ✓ Parking | ✓ Aire Acondicionado Centralizado

Apartamento de 70 metros cuadrados ubicado en un edificio abierto, con patio interior y zonas comunes muy cómodas, modernas y en muy buen estado de conservación. Ubicado a solo unos pasos a pie del centro del pueblo y todo tipo de servicios.

La vivienda construida en 2007, se distribuye en amplio y luminoso salón-comedor gracias a dos amplios ventanales, cocina moderna totalmente equipada, un cuarto de baño, una habitación individual y una habitación doble, ambas equipadas con armario empotrados. Todas las habitaciones son exterior, lo que ofrece luz natural y ventilación a todas las estancias de la vivienda.

Junto con la vivienda, incluido en el precio de venta, se incluye una amplia plaza de garaje con acceso directo por el ascensor hasta la vivienda, lo que ofrece gran comodidad y seguridad.

¡No dejes pasar esta oportunidad! Contáctanos ahora para más información o agendar una visita. ¡Te encantará!

Características:

Características

Elevar
Doble acristalamiento
Armarios ajustados
Sala de servicios

Posición

Cerca de las tiendas
Cerca de las escuelas
Aldea
Pueblo de montaña

Servicios Públicos

Electricidad
Agua potable

Climatización

Aire acondicionado

Estado

Renovado Recientemente

Vistas

Puerto

Aparcamiento

Parking Privado