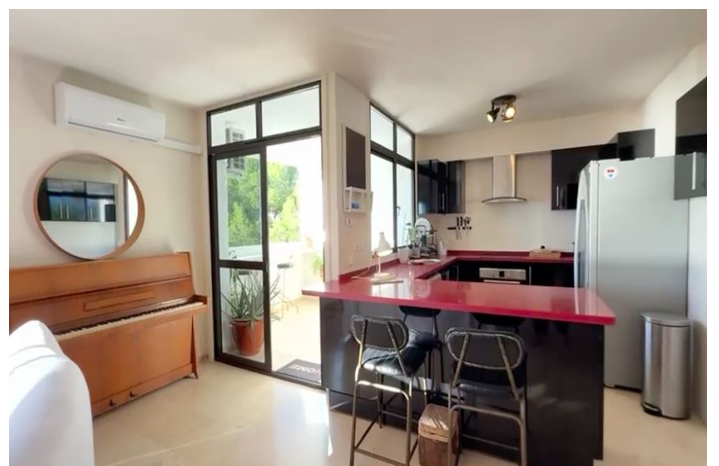


Apartamento Planta Media en venta en Estepona, Estepona

419.000 €

Referencia: R4889023 Dormitorios: 3 Baños: 3 Construido: 109m² Terraza: 10m²



Costa del Sol, Estepona

Este espacioso y luminoso apartamento ofrece todo lo necesario para una vida cómoda y serena. Consta de 3 dormitorios y 2 baños renovados, y cuenta con una zona de estar de concepto abierto con una cocina de alta calidad.

El apartamento presenta un diseño de dos niveles, con un corto tramo de escaleras que lleva a la zona de estar principal y otro medio tramo que da acceso a la zona privada de los dormitorios. Este diseño bien pensado crea una separación sutil entre las áreas de día y de noche, añadiendo una sensación de privacidad y amplitud al hogar.

Con vistas increíbles e ininterrumpidas del mar Mediterráneo, Gibraltar, África y las montañas circundantes, este apartamento orientado al este-sur-oeste ofrece impresionantes puestas de sol desde su amplia terraza.

Características principales:

- 3 dormitorios y 2 baños.
- Amplia y luminosa sala de estar de concepto abierto con cocina.
- Vistas panorámicas al mar, Gibraltar, África y las montañas.
- ¡Sin miradas curiosas! Vistas al mar también desde las ventanas de los dormitorios, en el lado este.
- Piscina en un hermoso jardín paisajístico.
- Plaza de aparcamiento dentro de la urbanización y opción de comprar un garaje.
- Acceso mediante ascensor.
- A 200 metros de la playa, supermercado, farmacia y colegio.
- Barrio tranquilo y deseable con excelentes conexiones a la autopista.
- Rodeado de zonas verdes, ideal para una vida tranquila.
- Cocina renovada con mucho espacio de almacenamiento, encimera de Silestone y una pequeña despensa.

Este apartamento ofrece una combinación perfecta de comodidad moderna y belleza natural. Ideal para quienes buscan disfrutar de tranquilidad y vistas impresionantes, sin renunciar a la cercanía de todos los servicios.

Características:

Características

Terraza

Elevar

Transporte cercano

Terraza

Trastero

Piso de mármol

Armarios ajustados

Vistas

Mar

Montaña

Vistas Panorámicas

País

Jardín

Puerto

Piscina

Comunal

Jardin

Comunal

Orientación

Suroeste

Posición

Junto a la playa

Cerca del puerto

Cerca de las tiendas

Cerca de la ciudad

Cerca de las escuelas

Muebles

Completamente Amueblada

Aparcamiento

Comunal

Climatización

Aire acondicionado

Estado

Buen estado de conservación

Cocina

Cocina Equipada

Parcialmente equipado