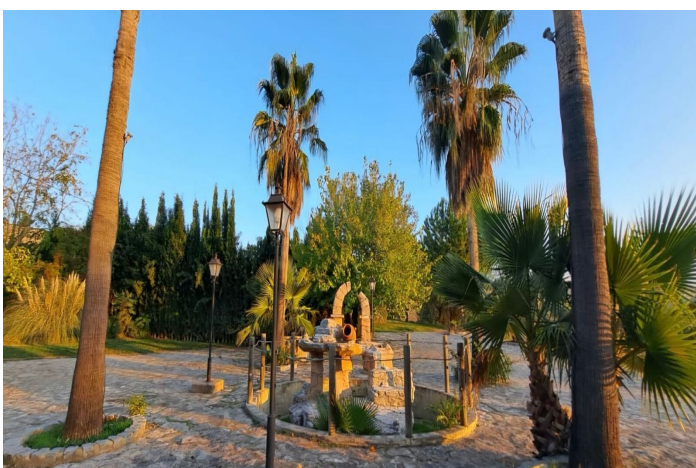
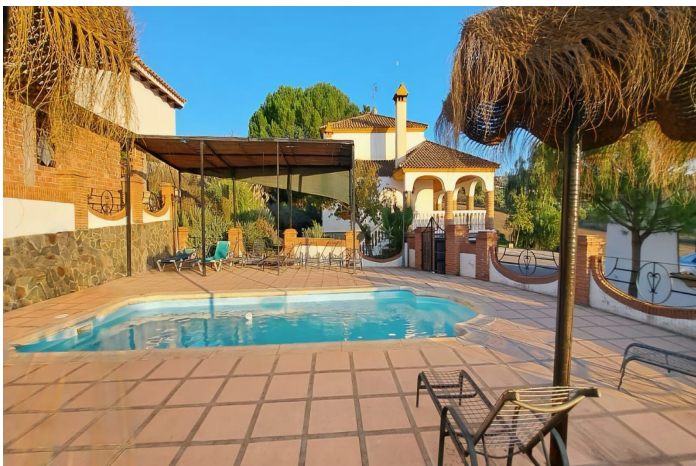


Villa - Chalet en venta en Arriate, Arriate

695.000 €

Referencia: R4884496 Dormitorios: 11 Baños: 4 Terreno: 5.635m² Construído: 554m²



Serranía de Ronda, Arriate

Ubicada en las tranquilas afueras de Arriate, esta propiedad se encuentra en una zona apacible, rodeada de naturaleza y a tan solo 10 minutos de la histórica ciudad de Ronda. Con licencia turística en vigor, esta residencia es perfecta tanto para uso familiar como para generar ingresos mediante el alquiler turístico o la organización de eventos.

Características de la Propiedad:

- **Planta Baja:** La planta principal ofrece un espacioso salón con chimenea que invita a momentos de relajación. La cocina comedor es amplia y luminosa, ideal para disfrutar de comidas en familia. Además, desde aquí se accede a un encantador porche que conecta directamente con el jardín, proporcionando vistas al entorno natural.
- **Planta Alta:** Esta planta cuenta con una fabulosa terraza panorámica, donde podrás disfrutar de impresionantes vistas y atardeceres que transforman el paisaje. Este espacio exterior en altura es perfecto para relajarse, hacer yoga o simplemente disfrutar de la tranquilidad de la zona.
- **Planta Sótano:** Dedicado al entretenimiento, el sótano incluye una barra estilo bar o bodega, junto con amplios aseos con duchas. Es un espacio ideal para reuniones privadas o celebraciones familiares, proporcionando una opción de ocio sin salir de casa.

Zona Exterior:

El jardín empedrado está diseñado para eventos y celebraciones, con una elegante pérgola de alta calidad y una barra de bar al aire libre. La piscina vallada con solárium y segundo porche garantiza seguridad y privacidad, ideal para familias y grupos.

Apartamento Independiente:

Incluye un apartamento recién construido, con 2 habitaciones en proceso de acabado, lo que permite a los nuevos propietarios personalizarlo a su gusto. Es perfecto para alojar invitados o proporcionar una mayor privacidad dentro de la misma propiedad.

Ventaja Adicional:

La licencia turística en vigor convierte esta propiedad en una excelente oportunidad de inversión, ya que permite rentabilizarla como alojamiento turístico en un entorno de gran demanda, cercano a Ronda y su oferta cultural y turística.

Disfruta de la tranquilidad de las afueras de Arriate, rodeado de naturaleza y a pocos minutos de Ronda. Contáctanos para programar una visita y descubrir todas las ventajas de esta propiedad única. Ideal para vivir o invertir.

Características:

Características

Terraza

Terraza

Vistas

Montaña

Vistas Panorámicas

Jardín

Jardín

Jardín Privado

Orientación

Norte

Este

Sur

Oeste

Estado

Buen estado de conservación

Aparcamiento

Cochera

Párking Privado

More Than One

Climatización

Aire acondicionado

Hogar

Piscina

Piscina Privada

Servicios Públicos

Agua potable