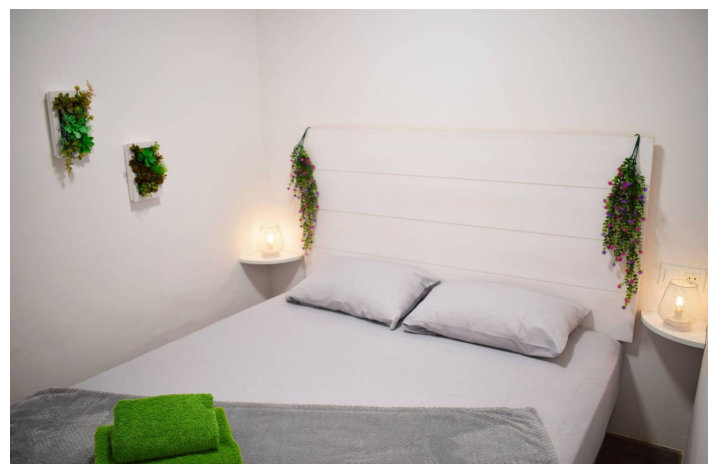
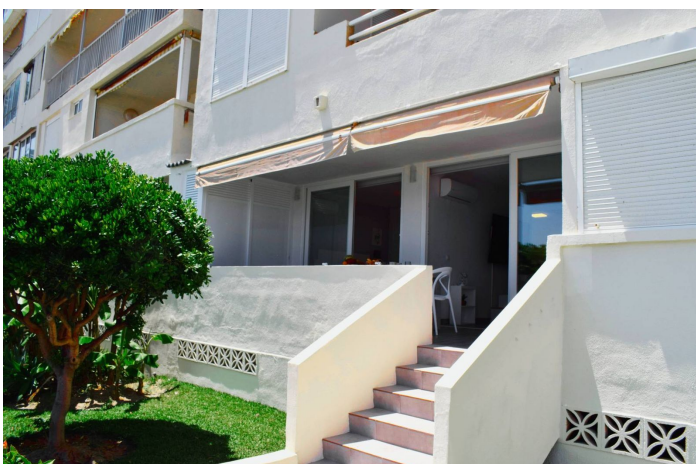


# Apartamento Planta Baja en venta en Torremuelle, Benalmádena

450.000 €

Referencia: R4879936 Dormitorios: 2 Baños: 1 Construido: 78m<sup>2</sup>





## Costa del Sol, Torremuelle

Tu oportunidad de inversión perfecta junto al mar, ideal para vivir o como fuente de ingresos

Este encantador apartamento en primera línea de playa no solo ofrece el sueño costero, sino también una excelente rentabilidad anual 25000€ aprox. Con una ubicación privilegiada a solo seis escalones de la arena, disfrutarás de vistas directas al mar desde la terraza y acceso inmediato a la playa, un verdadero lujo en la costa.

Construido en 1975 y en muy buen estado, el apartamento cuenta con 78m<sup>2</sup> distribuidos en dos cómodos dormitorios con camas de matrimonio, un salón-comedor amplio y acogedor con sofá y cama doble, además de una cocina completamente equipada. El baño está diseñado con una cómoda ducha, y el armario empotrado ofrece un generoso espacio de almacenamiento.

Ubicado en la planta baja de un edificio con ascensor y orientación sur, este apartamento recibe una magnífica luz natural durante todo el día. Además, cuenta con calefacción y aire acondicionado, asegurando la máxima comodidad en cualquier estación.

Ya sea que busques un lugar donde vivir junto al mar o una inversión rentable, este apartamento ofrece lo mejor de ambos mundos en un entorno inigualable. Ven a conocerlo y descubre todo lo que tiene para ofrecer.

## Características:

### Características

Elevar  
Transporte cercano  
Terraza  
Wifi

### Vistas

Mar

### Muebles

Completamente Amueblada

### Categoría

Casas de vacaciones  
Inversión  
Frente a la playa

### Orientación

Sur

### Posición

Cerca del mar  
Cerca de la ciudad  
Cerca de las escuelas  
Frente a la playa  
Complejo de playa de primera línea

### Cocina

Cocina Equipada

### Climatización

Aire acondicionado  
Calefacción central

### Estado

Excelente

### Servicios Públicos

Electricidad  
Agua potable  
Teléfono