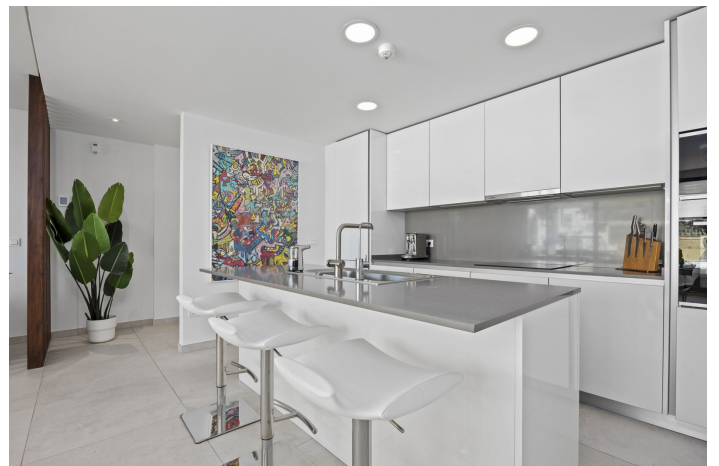


Apartamento Planta Media en venta en Benahavís, Benahavís

750.000 €

Referencia: R4870480 Dormitorios: 3 Baños: 2 Construido: 105m² Terraza: 39m²



Costa del Sol, Benahavís

Amplio Apartamento Contemporáneo en Benahavis con Vistas Abiertas al Mar

Adéntrate en el estilo de vida de lujo de la Costa del Sol con este exquisito apartamento en las Colinas de Marbella, ubicado dentro de la comunidad cerrada y recientemente terminada de Alborada Homes en Benahavis.

Sin duda, una de las mejores unidades del complejo, esta elegante propiedad está impecablemente presentada y cuenta con 3 dormitorios, todos con puertas correderizas a dos terrazas con vistas panorámicas. La sala de estar de planta abierta está perfectamente conectada a una cocina totalmente equipada con electrodomésticos Bosch y una isla con barra de desayuno ideal para disfrutar de veladas inolvidables con amigos.

La distribución del apartamento garantiza una privacidad óptima, separando inteligentemente los dormitorios del área de estar principal. Al entrar, un espacioso y luminoso salón comedor le da la bienvenida, que conduce a la gran terraza principal con vistas panorámicas despejadas al mar y la montaña. Un corto pasillo lo separa de los 3 dormitorios y dos baños, ambos con amplias duchas tipo cascada. El dormitorio principal en suite tiene acceso a una segunda terraza que ofrece un refugio privado y tranquilo.

Junto a la zona de cocina hay un lavadero independiente muy útil para la lavadora y el aparato de aire acondicionado frío y calor por aerotermia.

La propiedad incluye una plaza de aparcamiento subterráneo, así como un trastero.

Construido en 2021 por un promotor de renombre, el complejo ofrece una comunidad cerrada de alta calidad con acceso a una piscina y un gimnasio con vistas fabulosas. Para los amantes del golf, está convenientemente ubicado a poca distancia en coche de varios campos de golf, tales como Los Arqueros, La Quinta, El Higueral, Guadalmina, Atalaya y Los Naranjos.

Este es un apartamento ideal tanto como residencia permanente o como una excelente casa de vacaciones y lucrativa inversión para el alquiler a corto plazo. La ubicación estratégica se suma a su atractivo, con Nueva Andalucía a solo 5 minutos en coche, San Pedro de Alcántara a 10 minutos, la encantadora ciudad y paraíso gastronómico de Benahavis y el internacionalmente conocido Puerto Banús se encuentran a solo 15 minutos en coche. Y a 3 minutos se encuentra el siempre conveniente centro comercial Monte Halcones, que ofrece una farmacia, un supermercado y una variedad de siempre animados restaurantes y cafés.

Esta propiedad realmente lo tiene todo. ¡Llámenos para concertar una cita, estaremos encantados de organizar una visita!

Características:

Características

Terraza

Elevar

Terraza

Baño privado

Armarios ajustados

Gimnasia

Sala de servicios

Vistas

Mar

Montaña

Vistas Panorámicas

País

Piscina

Calle

Piscina

Comunal

Jardin

Comunal

Ajardinado

Mantenimiento fácil

Servicios Públicos

Agua potable

Orientación

Suroeste

Posición

Cerca del golf

Urbanización

Cerca de las tiendas

Cerca de la ciudad

Muebles

Opcional

Seguridad

Complejo cerrado

Seguridad de 24 horas

Sistema de alarma

Persianas

Categoría

Casas de vacaciones

Lujo

Reventa

Contemporáneo

Climatización

Aire acondicionado

Fría de aire acondicionado

A/C caliente

Estado

Excelente

Cocina

Cocina Equipada

Aparcamiento

Párking Subterráneo

Párking Privado