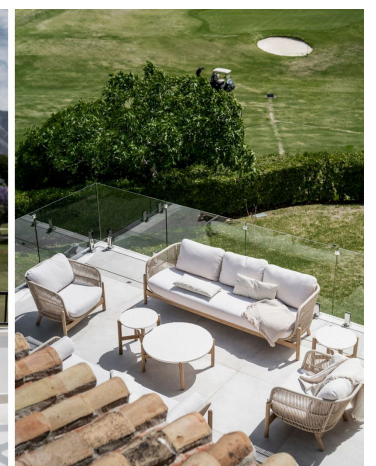
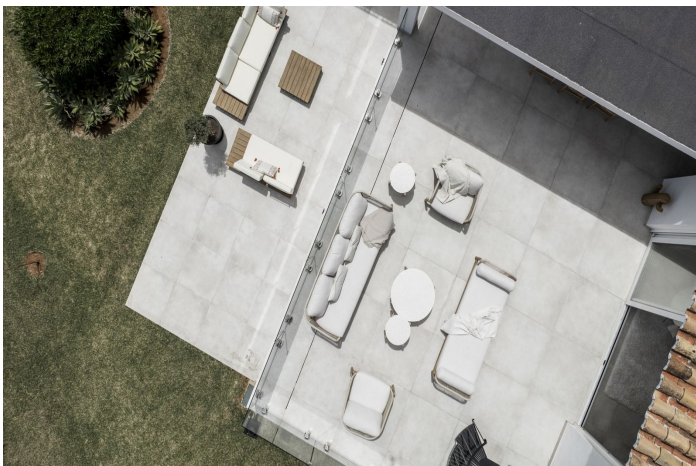


Adosada en venta en Azahara II, Nueva Andalucía, Marbella

1.795.000 €

Referencia: R4742290 Dormitorios: 4 Baños: 4 Construido: 217m² Terraza: 151m²



Costa del Sol, Nueva Andalucía

Experimente una sofisticación sin igual en esta impresionante casa adosada ubicada en Azahara II el prestigioso barrio de Nueva Andalucía. Esta notable residencia encarna la máxima de Leonardo Da Vinci, "La simplicidad es la máxima sofisticación", y ofrece un refugio lujoso diseñado para abrazar su pintoresco entorno.

La casa adosada cuenta con amplias áreas al aire libre, incluyendo una vasta terraza con una galería cubierta perfecta para cenas al aire libre y barbacoas con vistas al campo de golf. Una terraza adicional cuenta con una acogedora zona de estar ideal para la relajación, mientras que una terraza solárium proporciona el lugar perfecto para disfrutar del sol mediterráneo.

En el interior, la casa adosada se caracteriza por sus líneas limpias, ventanas expansivas e integración perfecta con la belleza natural de Nueva Andalucía. Las vistas de La Concha y la primera línea de Aloha Golf están enmarcadas perfectamente por las grandes ventanas. El diseño interior utiliza una paleta de colores neutros, complementada con materiales nobles como mármol y madera, para crear una atmósfera de lujo discreto.

El diseño de planta abierta está pensado para la vida moderna, integrando una cocina elegante con una espaciosa sala de estar y comedor. Este flujo permite un entretenimiento sin esfuerzo y una vida diaria cómoda. La casa principal cuenta con tres dormitorios bien equipados y tres baños lujosos, proporcionando un amplio espacio para la familia y los invitados. Además de la residencia principal, hay una casa de invitados exclusiva en la propiedad. Este refugio privado incluye una cocina, sala de estar y baño, lo que lo hace ideal para visitantes o como un escape sereno para uso personal.

Los residentes de esta excepcional casa adosada también tienen acceso a una piscina comunitaria situada contra el impresionante telón de fondo de majestuosas montañas, ofreciendo un espacio tranquilo para la relajación y el ocio.

Esta casa adosada en Nueva Andalucía es una clase magistral de elegancia refinada, combinando un diseño sofisticado con la belleza natural de su entorno. Con sus lujosos espacios interiores y exteriores, vistas impresionantes y comodidades premium, promete una experiencia de vida inigualable.

Características:

Características

Terraza

Terraza

Posición

Cerca del golf

Cerca de las tiendas

Cerca de la ciudad

Cerca de las escuelas

Golf de primera línea

Muebles

Opcional

Aparcamiento

Párking Privado

Climatización

Aire acondicionado

Estado

Buen estado de conservación

Cocina

Cocina Equipada

Vistas

Golf

Piscina

Comunal

Jardin

Comunal