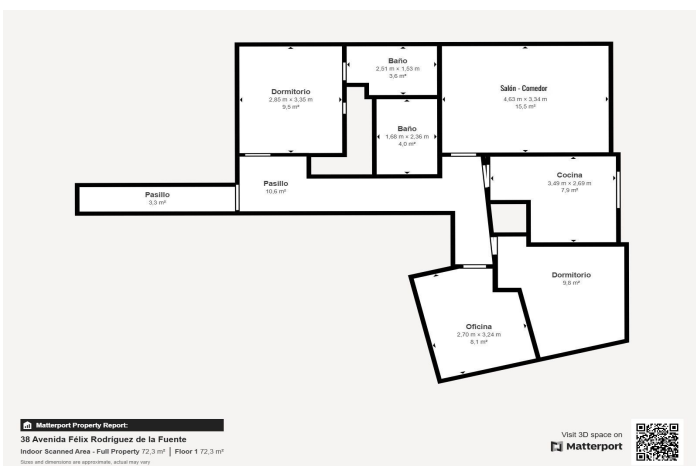
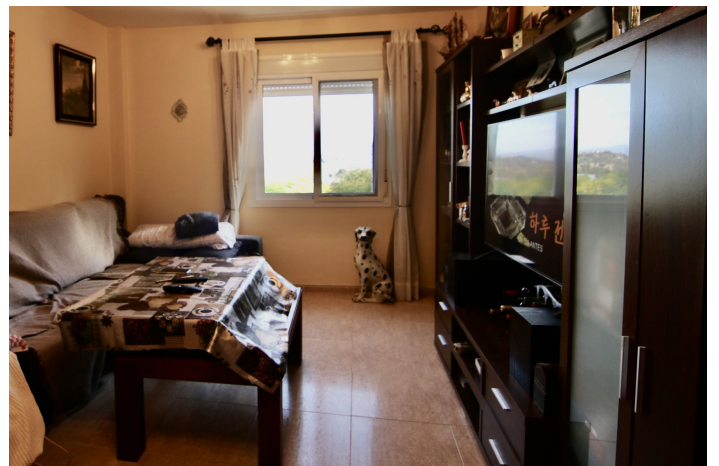


Apartamento Planta Baja en venta en Coín, Coín

214.900 €

Referencia: R4868611 Dormitorios: 3 Baños: 2 Construido: 95m²



Valle del Guadalhorce, Coín

Apartamento de 84 metros cuadrados ubicado en la planta baja de un edificio abierto, con patio interior y zonas comunes muy cómodas y en muy buen estado de conservación. Ubicado a las afuera del pueblo, con todo tipo de servicios a solo un paso y a solo 5 minutos a pie del centro.

La vivienda construida en 2007, se distribuye en amplio y luminoso salón-comedor con split en pared, cocina, dos habitaciones simples, una habitación doble equipada con armario empotrado y cuarto de baño en suite, y un cuarto de baño independiente. Todas las habitaciones son exterior, lo que ofrece luz natural y ventilación a todas las estancias de la vivienda.

Junto con la vivienda, incluido en el precio de venta, se incluye una amplia plaza de garaje con acceso directo por el ascensor hasta la vivienda, lo que ofrece gran comodidad y seguridad.

Además, en la última planta del edificio podemos encontrar una amplia terraza comunitaria y un pequeño trastero privado donde a día de hoy se encuentra la lavadora y la secadora de la vivienda.

Características:

Características

Elevar
Transporte cercano
Trastero
Baño privado
Armarios ajustados
Autobús de cortesía

Vistas

Montaña
País
Vistas Urbanas
Calle

Muebles

Parte amueblada

Aparcamiento

Párking Subterráneo
Cochera
Calle

Orientación

Noreste

Posición

Urbanización
Cerca de las tiendas
Cerca de las escuelas
Aldea
Pueblo de montaña

Cocina

Parcialmente equipado

Servicios Públicos

Electricidad
Agua potable

Climatización

Fría de aire acondicionado
A/C caliente

Estado

Buen estado de conservación

Seguridad

Teléfono de entrada