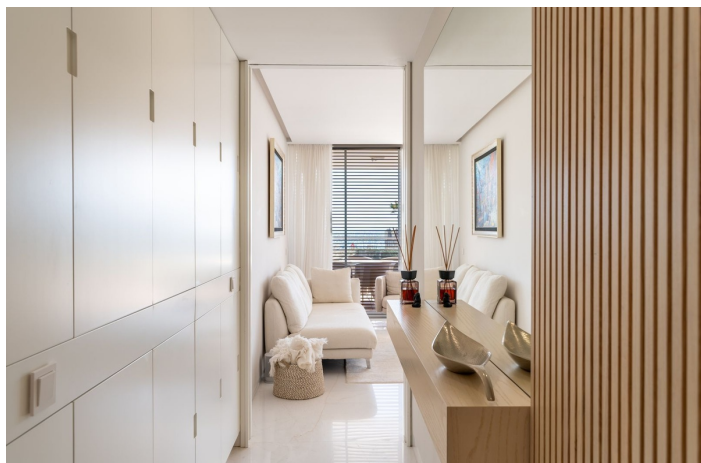




Apartamento Planta Baja en venta en The Edge, Estepona

1.095.000 €

Referencia: R4868521 Dormitorios: 2 Baños: 2 Terreno: 24m² Construido: 90m² Terraza: 32m²





Costa del Sol, Estepona

Este impresionante y moderno apartamento está situado en un prestigioso complejo frente al mar de Estepona, galardonado con el primer premio a la "Mejor Arquitectura de Múltiples Propiedades" en los prestigiosos "European Property Awards". La hermosa planta baja cuenta con un espacioso dormitorio principal con baño en suite, dormitorio de invitados con baño, ambos con acceso a la terraza privada. El propietario realizó muchas mejoras como: suelos de mármol de Tino o un moderno y elegante armario en la suite principal. Los baños están acabados por la prestigiosa marca Dornbracht. La cocina está totalmente equipada con electrodomésticos Gaggenau con frigorífico doble y congelador con máquina de hielo, cafeter cajón ca, ideal para preparar comidas familiares en un espacio elegante. El área de la cocina está integrada con la sala de estar. Las puertas de vidrio del piso al techo dan luminosidad y conducen a una generosa terraza de más de 32 m² y un jardín de uso privado. Aquí puede disfrutar de espectaculares vistas al mar. El apartamento ha sido diseñado con mucho mimo al detalle y la más alta calidad de acabado, todas las habitaciones cuentan con iluminación LED en los techos, en el salón también hay rodapiés LED con división en zonas y atenuadores en todas las habitaciones, permitiendo crear un ambiente único por la noche. El apartamento está ubicado en el bloque 4, es un entresuelo, prácticamente al nivel del primer piso, lo que garantiza las mejores vistas al mar y privacidad. The Edge ofrece a sus residentes acceso a comodidades de clase mundial. La piscina al aire libre con vistas panorámicas al mar Mediterráneo y a Gibraltar, la gran piscina cubierta, el spa con hammam, sauna, jacuzzi y baño de vapor ofrecen una experiencia de bienestar completa y lo convierten en un lugar perfecto para disfrutar de las vacaciones en familia, pero también para rentabilizar su inversión. Un gimnasio completamente equipado y una pista de pádel garantizan que todas las necesidades de fitness estén cubiertas. El complejo también ofrece un espacio de coworking de club social de diseño moderno y seguridad las 24 horas. Hay una plaza en el garaje subterráneo y trastero. La ubicación del complejo es inmejorable, situado directamente en primera línea de playa, pero también cerca de restaurantes y tiendas, a solo unos minutos en coche del puerto deportivo de Estepona y del centro de la ciudad de Estepona. La distancia al aeropuerto es de 1 hora en coche. ¡No te lo pierdas!



Características:

Características

Terraza
Elevar
Transporte cercano
Terraza
TV satelital
Trastero
Baño privado
Piso de mármol
Doble acristalamiento
Recepción las 24 horas
Armarios ajustados
Wifi
Gimnasia
Sauna
Tenis de remo
Sala de servicios
Jacuzzi
Restaurante en el sitio
Fibra óptica
Acceso para personas con movilidad reducida

Vistas

Mar

Orientación

Sur

Climatización

Aire acondicionado
U/F Calefacción
Baños u/f/h

Posición

Junto a la playa
Urbanización
Cerca del mar
Cerca de la ciudad
Frente a la playa
Cerca de Marina

Estado

Excelente

Piscina

Comunal
Interior

Jardin

Comunal
Jardín Privado

Servicios Públicos

Electricidad
Agua potable

Muebles

Parte amueblada

Cocina

Cocina Equipada

Seguridad

Complejo cerrado
Seguridad de 24 horas

Aparcamiento

Parking Subterráneo

Categoría

Casas de vacaciones
Inversión
Frente a la playa
Contemporáneo