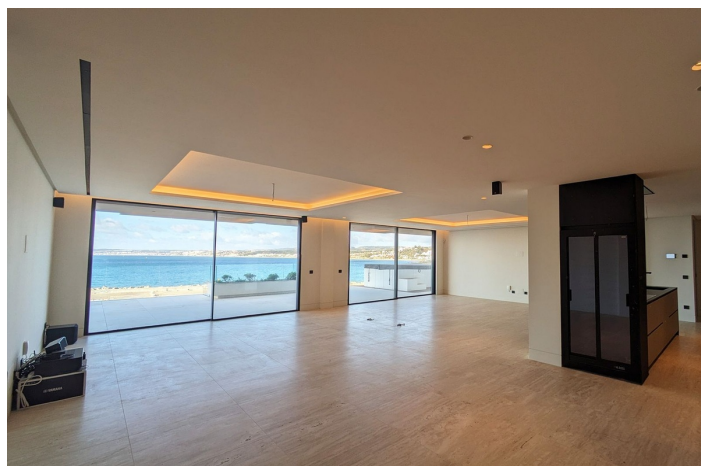
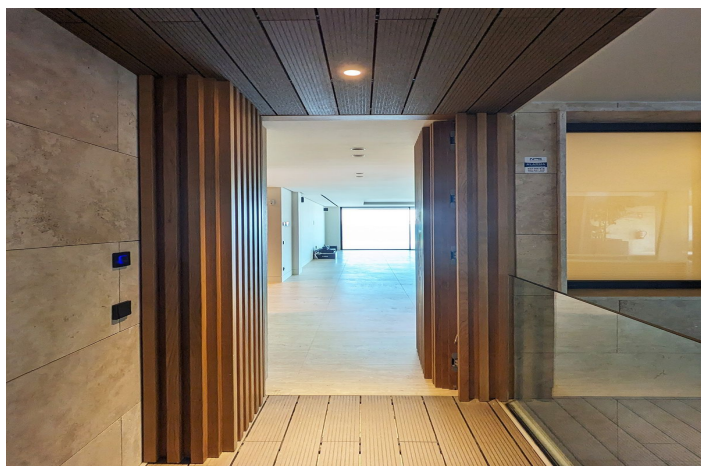




## Apartamento Planta Media en venta en Estepona, Estepona

4.385.000 €

Referencia: R4851295    Dormitorios: 4    Baños: 5    Terreno: 1m<sup>2</sup>    Construido: 270m<sup>2</sup>    Terraza: 190m<sup>2</sup>





## Costa del Sol, Estepona

Exclusivo apartamento en primera línea de mar situado en la popular Playa del Cristo, una preciosa bahía de Estepona en la Costa del Sol. Estas impresionantes viviendas tienen el tamaño, el lujo y los acabados de una villa y las vistas panorámicas más increíbles del mar Mediterráneo. Lujoso apartamento de cuatro dormitorios en planta media en venta en este exclusivo complejo frente al mar que ofrece un diseño contemporáneo, amplios espacios interiores con vistas al Mediterráneo a través de enormes ventanales y amplias terrazas con piscinas privadas. El uso de materiales de alta calidad y tecnología de vanguardia hacen de este desarrollo una auténtica joya. Todas las viviendas cuentan con al menos dos amplias plazas de garaje y un trastero. Esta promoción cuenta con preciosas zonas comunes y exuberantes jardines, que incluyen piscinas infinitas al aire libre y cubierta, un completo spa, sauna y gimnasio totalmente equipado para disfrutar todo el año. Hay acceso directo a la playa, uno de los principales beneficios de vivir en un complejo frente al mar en la Costa del Sol. El complejo está situado en una de las playas más bonitas de Estepona. A tan solo unos minutos a pie del puerto deportivo, del centro de la ciudad, con excelentes conexiones con Marbella, Puerto Banús, La Duquesa, Sotogrande y los aeropuertos de Málaga y Gibraltar. Estepona, la ciudad de las mil flores, combina un rico legado cultural y el aire tradicional de un antiguo pueblo de pescadores con un aire cosmopolita. No faltan campos de golf en las inmediaciones, con 10 en la zona. Además, Estepona cuenta con más de 20 km de playas con multitud de bares, restaurantes y deportes acuáticos. \*Esta unidad se puede dividir en 2



## Características:

### Características

Terraza  
Elevar  
Transporte cercano  
Terraza  
Trastero  
Baño privado  
Piso de mármol  
Doble acristalamiento  
Armarios ajustados  
Wifi  
Gimnasia  
Sauna  
Sala de servicios  
Jacuzzi  
Barbacoa  
Restaurante en el sitio  
Fibra óptica

### Vistas

Mar  
Piscina  
Playa

### Piscina

Comunal

### Seguridad

Complejo cerrado

### Orientación

Sur

### Posición

Junto a la playa  
Cerca del puerto  
Urbanización  
Cerca del mar  
Cerca de la ciudad  
Cerca de las escuelas  
Frente a la playa  
Cerca de Marina  
Complejo de playa de primera línea

### Muebles

Sin Amueblar

### Aparcamiento

Parking Subterráneo  
Cochera  
Parking Privado  
More Than One

### Climatización

Aire acondicionado  
A/C pre instalado  
Fría de aire acondicionado  
A/C caliente  
Calefacción central

### Estado

Excelente

### Cocina

Cocina Equipada

### Categoría

Lujo