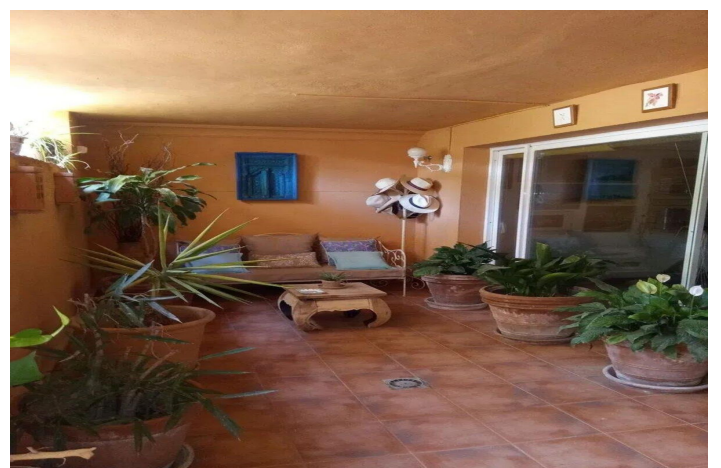
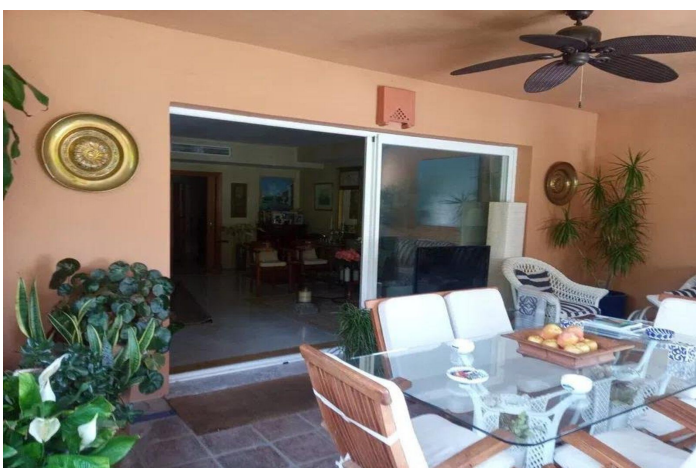


Adosada en venta en The Golden Mile, Marbella

1.600.000 €

Referencia: R4764316 Dormitorios: 3 Baños: 4 Construido: 300m² Terraza: 50m²



Costa del Sol, The Golden Mile

Espaciosa adosada en la Milla de Oro junto al Hotel Puente Romano y el Hotel Alanda Marbella.

La vivienda está distribuida en cuatro niveles:

La planta principal consta de vestíbulo de entrada, aseo de invitados, cocina totalmente equipada con office, un espléndido salón con chimenea y un amplio cierre de doble acristalamiento que da paso a un porche comedor de verano con acceso al jardín y a la piscina de uso privado.

Una cómoda escalera le lleva a la primera planta donde encontrará el amplio dormitorio principal con zona de vestidor, baño en suite con jacuzzi y plato de ducha y amplia terraza privada y un segundo dormitorio de invitados con baño en suite, amplio armario empotrado y terraza privada con vistas al mar.

En la planta superior un precioso dormitorio abuhardillado, igualmente con baño en suite, armario empotrado y acceso a un gran solarium con sol de tarde y con vistas a las montañas que rodean Marbella como la Concha.

El semisótano es totalmente diáfano y tiene adjunto un trastero y acceso al garaje subterráneo con dos amplias plazas de aparcamiento. Igualmente y a través de una amplia cristalera tiene salida a un porche chill-out con escalera que da acceso al jardín y piscina. Por último el amplio jardín tiene algunos árboles frutales y plantas tropicales que le dan un carácter muy peculiar y la posibilidad de disfrutar del sol y su magnífica piscina privada.

Características:

450 m2 útiles

Orientación Este/Oeste

3 habitaciones con baño en suite y 1 aseo de invitados.

Sistema de aire acondicionado por conducto frío-calor (DAIKIN) con encendido/apagado independiente en dormitorios y salón.

2 terrazas y 1 solárium.

Amplio porche cubierto.

4 plazas de garaje, 2 subterráneas y 2 exteriores.

Chimenea.

Persianas eléctricas.

Segunda mano/perfecto estado.

Seguridad.

Características:

Características

Terraza

Terraza

Trastero

Estado

Excelente

Aparcamiento

Párking Subterráneo

Cochera

Párking Privado

Párking Cubierto

More Than One

Orientación

Oeste

Suroeste

Piscina

Piscina Privada

Climatización

Aire acondicionado

Jardin

Jardín Privado