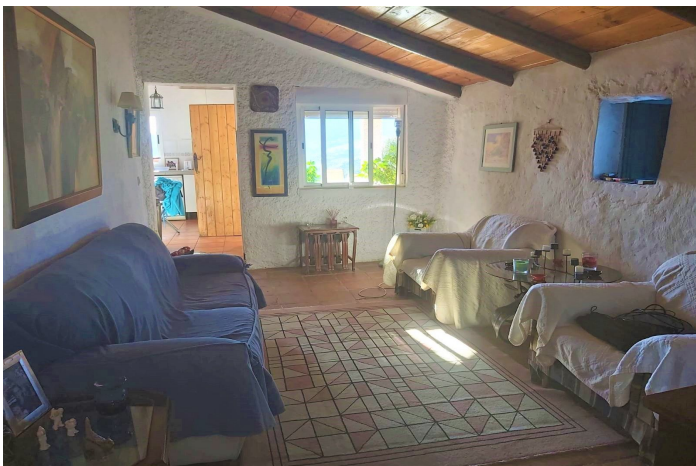


## Finca - Cortijo en venta en Casarabonela, Casarabonela

250.000 €

Referencia: R3329470    Dormitorios: 3    Baños: 2    Terreno: 50.000m<sup>2</sup>    Construido: 200m<sup>2</sup>



## Sierra de las Nieves, Casarabonela

Antigua casa de campo, gran carácter, parcela muy grande y magníficas vistas. La casa principal tiene alrededor de 100 años y la mayoría de las habitaciones tienen vigas a la vista y paneles de madera.

Esta antigua propiedad agrícola se encuentra en la cima de una colina y disfruta de vistas espectaculares hasta la costa. La propiedad se extendió hace algunos años, y esto se hizo para que coincida con el estilo anterior. La parcela es muy grande con casi 52,000 m<sup>2</sup>, y la tierra es predominantemente plantada con almendros. La propiedad está a unos 20 minutos de la ciudad de Casarabonela, y la carretera principal A 357 de Málaga se puede llegar en unos 10 minutos.

## Características:

### Características

Terraza  
Terraza  
Sala de servicios

### Posición

País  
Aldea

### Cocina

Cocina Equipada  
CO2 Emission Rating  
F

### Orientación

Suroeste

### Estado

Regular estado de conservación

### Categoría

Reventa

### Vistas

Montaña  
Vistas Panorámicas  
País  
Bosque

### Muebles

Sin Amueblar

### Calificación energética

E