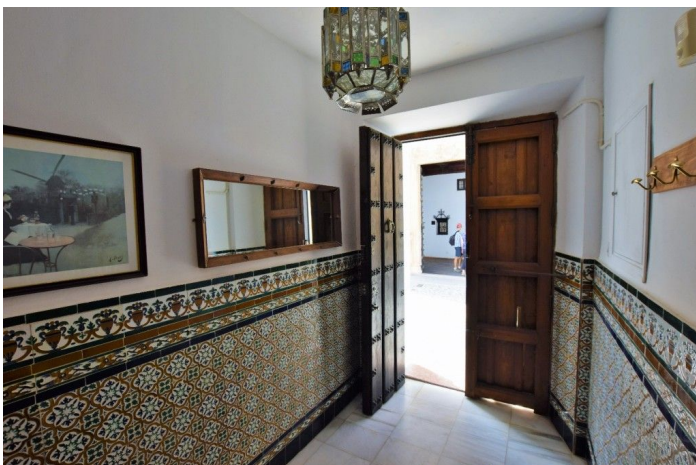
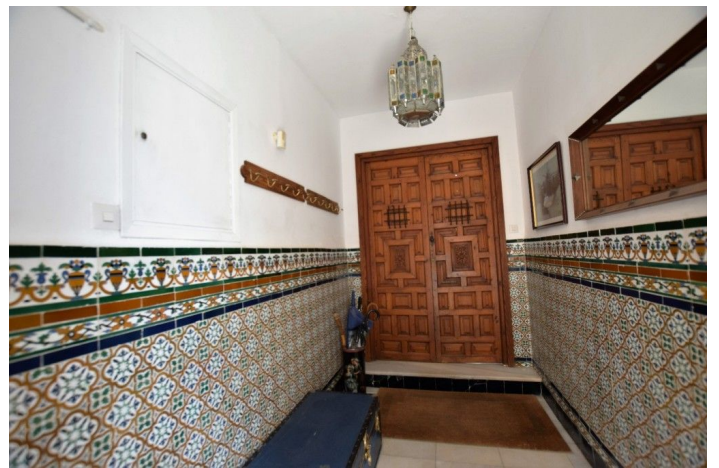


## Villa - Chalet en venta en Ronda, Ronda

750.000 €

Referencia: R2817458    Dormitorios: 5    Baños: 5    Terreno: 194m<sup>2</sup>    Construido: 404m<sup>2</sup>



## Serranía de Ronda, Ronda

Elegante casa señorial en el corazón del casco histórico de Ronda, rodeada de monumentos (palacios árabes, iglesias,...) Se trata de una casa antigua del siglo XVII-XVIII reformada completamente, pero manteniendo el carácter y la autenticidad de la misma. Muy amplia y cómoda se distribuye en diferentes habitaciones y servicios:

En la planta baja nos encontramos, en la parte central, con un recibidor con azulejos sevillanos que da paso a un estupendo patio central de estilo árabe con un salón de té y cubierto con una montera de cristal, a la derecha tenemos un amplio y acogedor salón con chimenea y una luminosa habitación en esquina. Al otro lado, tenemos un aseo, un gran comedor con 2 grandes ventanales y pasaplatos desde la cocina que a su vez está conectada con un antiguo salón con chimenea.

En la planta alta tenemos 5 dormitorios bien decorados, todos con balcones a la calle y 4 cuartos de baño (el dormitorio principal tiene el baño en suite). Acceso al ático y a una terraza con maravillosas vistas a las montañas y a la ciudad antigua.

La casa es muy luminosa, tiene 17 ventanas y balcones a la calle. cuenta con calefacción central de gas-oil, suelos de mármol, luces de salida de emergencia,....

Ideal como Hotel Boutique o como una gran casa familiar.

Superficie construida 404m<sup>2</sup>.

IBI 1.338€ al año.

Distancias:

Puerto Banús 54 kms

Marbella 62 kms

Aeropuerto de Málaga 105 kms

## Características:

### Características

Terraza

Baño privado

Piso de mármol

Solárium

Wifi

### Vistas

Montaña

Vistas Urbanas

### Aparcamiento

Párking Libre

### Orientación

Oeste

### Posición

Cerca de las tiendas

Cerca de la ciudad

Cerca de las escuelas

### Climatización

Hogar

### Cocina

Cocina Equipada