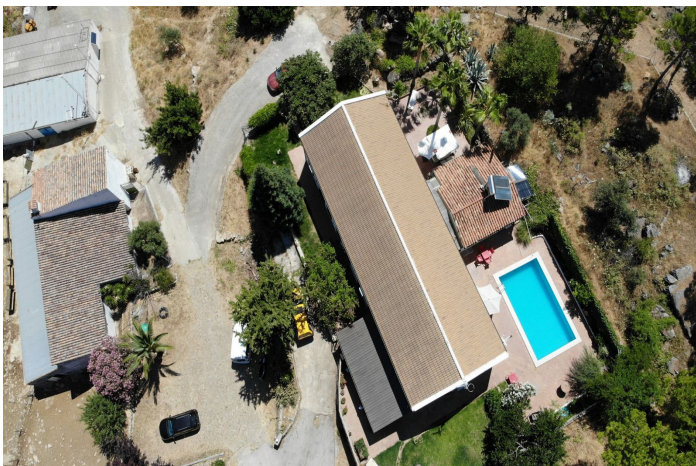


Anders te koop in Ronda, Ronda

17.495.000 €

Referentie: R3856504 Slaapkamers: 8 Badkamers: 4 Plotgrootte: 9.350.000m² Perceelgrootte: 2.040m²



Serranía de Ronda, Ronda

Uitstekende ontwikkelingskans in Ronda - 950.000 ha veelzijdigheid!

Ontdek een unieke investeringsmogelijkheid met dit uitgestrekte stuk grond van 950.000 ha in de prachtige regio Ronda. Dit zeldzame juweeltje bestaat uit twee halfvrijstaande huizen met elk twee verdiepingen, een verfrissend zwembad en een zelfstandig appartement met een grote schuur. Het pand beschikt ook over een oude cortijo en schuur, samen met een cortijo-ruïne, die eindeloze mogelijkheden biedt voor renovatie of nieuwbouw.

Ongeëvenaarde locatie met eindeloze mogelijkheden

Dit perceel, gelegen op een ongeëvenaarde locatie op slechts 5 km van het dichtstbijzijnde stadscentrum, is aangewezen als "Turístico y Social sobre Actuación Urbanística" en wordt geleverd met een ontwikkelingsvergunning voor 220.000m². Of je nu luxe villa's, een hotel, bungalows, studio's, een wellnesscomplex, een sportcentrum of zelfs een camping voor ogen hebt, de mogelijkheden zijn eindeloos. Dit is een ideale investering voor ontwikkelaars die op zoek zijn naar een hoogwaardig toevluchtsoord.

Een toevluchtsoord voor natuur- en avonturiers

Met zijn toegewezen "caza mayor"-status voor de jacht en de nabijheid van zowel Ronda als de kust is dit landgoed perfect voor liefhebbers van natuur en buitenactiviteiten. Het terrein is ook geschikt voor nieuwbouwwilla's tot 220.000m², veeteelt en landbouw. Het totale landoppervlak beslaat een indrukwekkende 10.000.000 m², met 220.000 m² bebouwbare ruimte.

Een zeldzame vondst voor een onverslaanbare prijs

Kansen als deze zijn zeldzaam op zo'n toplocatie. Of je nu een luxueus resort of een duurzame boerderij wilt ontwikkelen, dit land biedt het canvas voor jouw visie. Mis deze uitzonderlijke kans om te investeren in een van Ronda's meest begeerde gebieden niet.

Neem vandaag nog contact met ons op om dit ongeëvenaarde eigendom te verkennen en je dromen waar te maken!

Kenmerken:

Zonorientatie

Zuiden

Ligging

Dicht bij winkels

Dicht bij scholen

Land

Klimaatbeheersing

Centrale verwarming

Zwembad

Privé

Uitzicht

Panoramisch

Categorie

Investering